



CASAL D'ESTIU LA RIERA DE GAIÀ

Un espai d'educació no formal o lleure educatiu on els infants es divertiran, aprendran, jugaran, investigaran, imaginaran i crearan en el seu temps de vacances. Com entitat educativa sense afany de lucre, promovem i divulguem l'educació no formal com a branca essencial del sistema educatiu. Per donar a conèixer a les famílies, que els educadors en el lleure hi som per donar un cop de mà en l'educació comunitària dels infants, en el creixement en societat i l'autoconeixement.

CALENDARI

Del 28 de Juny al 7 d'agost. Amb possibilitat d'ampliació de més setmanes a l'Agost. En horari de 9h a 13h. Acollida de mati i tarda.

QUI ES POT APUNTAR

Per Infants de 3 a 11 anys.

“Gaia i les boles de Drac”

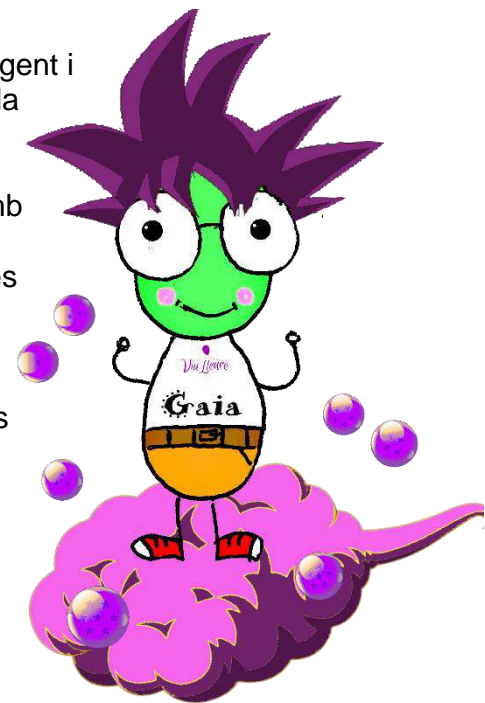
Com ja sabreu Gaia, és un personatge social, que li agrada conèixer la gent i les seves particularitats. Després de viatjar pel món sencer a través de la seva porta màgica, ha conegut milers de formes de jugar i aprendre alhora. Aquesta vegada Gaia necessita la col·laboració dels infants de La Riera de Gaià per trobar les boles de drac, unes boles màgiques, amb poders per poder canviar el món a millor.

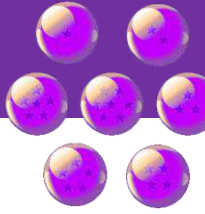
Es una aventura trepidant on descobriran el millor de ells i elles mateixes a la vegada que aprendran algunes de les qualitats que fan bones a les persones. Els valors de convivència, la gestió emocional, la salut física, el reconeixement d'un mateix i el seu entorn, la capacitat de creació i iniciativa, son alguns dels poders que amaguen aquestes boles màgiques.

Els nens i nenes també coneixeran al Drac màgic, que es qui vetlla les boles màgiques. De tants milers d'anys sense moure's s'ha quedat petrificat. Els nens i nens ajudaran al Drac a la vegada que recuperen les boles màgiques, a recuperar el seu aspecte original, ple de colors. Cada color representa una emoció, i tots són necessaris per a que el Drac torni a poder volar. La capacitat de reconeixement i de identificar les emocions són un dels objectius principals per dur a terme aquest eix dinamitzador.

- Jocs.
- Esports.
- Dinàmiques .
- Manualitats.
- Missions.
- Ball.
- Arts.
- Sortides al Municipi.
- Excursions.
- Nit de Casal

Per infants de P3 a 6é, amb activitats adequades a cada etapa de creixement.





DADES INFANT

Cognoms: _____

Nom: _____

Naixement: _____ Curs: _____

Nom del pare/mare/tutor _____

DNI pare/mare/tutor _____

Població _____

Adreça: _____

Telèfon de contacte prioritari : _____

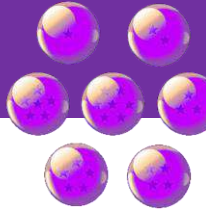
Email de contacte : _____



AUTORITZACIÓ PATERNA/MATERNA/REPRESENTANT LEGAL

Durant el casal sóc coneixedor/a que es faran fotografies i filmacions de les activitats i autoritzo expressament les persones organitzadores del casal (Associació Educativa Viu Lleure i l'Ajuntament de La Riera de Gaià) perquè en facin ús per a la seva difusió, transformació i reproducció.

Sí No



FITXA DE SALUT

Es posa malalt/a sovint? Sí No Motiu habitual: _____

Pren algun medicament habitualment? Sí No Quin? _____

És al·lèrgic/a? Sí No A què? _____

Segueix algun règim especial? Sí No Dieta recomanada: _____

Té alguna dificultat intel·lectual, d'aprenentatge i/o motriu? Sí No

Es cansa molt aviat a les excursions Sí No

Necessitats especials:

Altres:

PATEIX ALGUNA MALALTIA? asma, epilèpsia, problemes derivats d'intervencions quirúrgiques, etc

Té problemes amb la vista i/o l'oïda? Quins? _____

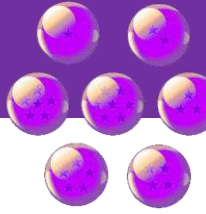
Té insomni? Angoixes a algun tipus de situació , quina/es? _____

Problemes d'enuresi? Si/No diürn/nocturn _____

Porta plantilles, porta ortodòncia...? _____

AUTORITZA Sí No al trasllat a un centre mèdic en el cas que l'infant necessiti d'assistència mèdica d'urgència per part dels serveis mèdics o dels responsables de l'activitat.

Signatura,



MODALITAT

- Preu Casal per setmana per empadronats: 50€ / 40€ per germans/es
- Preu Casal per setmana: 55€ / 45€ per germans/es
- Preu Acollida Matinal o Tarda per setmana: 10€
- Preu Acollida Matinal i Tarda per setmana: 16€
- Preu Acollida esporàdica: 2,5€ una/ 5€ les dues.

Marca amb una X

	Torn 1 28 Jun-2 Jul		Torn 2 5-9 Jul		Torn 3 12-16 Jul		Torn 4 19-23 Jul		Torn 5 26-30 Jul		Torn 6 2-7 Agst	
Casal												
	Mati	Tarda	Mati	Tarda	Mati	Tarda	Mati	Tarda	Mati	Tarda	Mati	Tarda
Acollida												

Recollida infants a partir de les 13h o 14h. Excepte causes justificades.

CAL ADJUNTAR

Fotocòpia del DNI pare/mare/tutor i del llibre de família de la pàgina on surt l'infant.

Fotocòpia de la targeta sanitària de l'Infant.

Fotocòpia carnet de vacunes

Declaració responsable de la DGJ que acrediti l'estat de salut de l'Infant.

Comprovant de pagament.

Per transferència al numero de compte ES34 2100 1133 7402 0022 8490

Per Bizum al numero de telèfon: 622.226.162

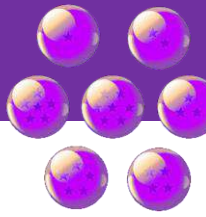
En Efectiu.

*En cas d'haver de subministrar medicaments informe mèdic amb la dosi recomanada.

Adjuntar al e-mail del casal larieraviulleure@gmail.com

CONDICIONS DEL CASAL LA RIERA DE GAIÀ

Normativa i Condicions de participació



Anul·lació i modificació d'activitats per part de VIU LLEURE

VIU LLEURE es reserva el dret d'anul·lar alguna de les seves activitats, així com el de modificar algun dels aspectes previstos en elles i en la seva programació.

Qualsevol anul·lació o alteració significativa de l'activitat o de la seva programació, que es dugui a terme abans de l'inici de l'activitat, serà comunicada al participant i aquest tindrà el dret de poder anul·lar la inscripció.

Normes durant el desenvolupament de l'activitat

a) Els participants de l'activitat hauran de respectar les normes de convivència establertes per part de l'equip de monitors i monitores relatives a horaris, a l'obligació de participar a les activitats, a normes de conducta, a convivència i respecte vers l'equip de monitors/es i la resta de participants.

b) Els participants de l'activitat hauran de respectar les normatives i condicions d'ús de les instal·lacions en què es desenvoluparan les activitats.

c) Queda totalment prohibida la possessió i consum de tabac, begudes alcohòliques i altres substàncies drogoaddictives

d) Per normativa interna de funcionament i per garantir l'adequat desenvolupament de l'activitat, no es permet que els participants duguin diners, telèfons mòbils, càmeres fotogràfiques, videoconsoles, aparells de reproducció de música, etc. VIU LLEURE no es farà responsable, en cap cas, de la pèrdua o incidències provocades en aquests efectes personals.

e) Igualment, per normativa interna de funcionament i per garantir l'adequat desenvolupament de l'activitat, no es permeten visites per part dels familiars o tutors dels participants durant el desenvolupament de l'activitat.

f) Qualsevol incompliment de les normatives establertes, pot derivar en l'expulsió del participant. Aquesta decisió serà comunicada als familiars o tutors legals del participant, i aquests hauran d'assumir les despeses i accions derivades del seu retorn.

Documentació i informació per al desenvolupament de l'activitat

a) Per al bon desenvolupament de l'activitat, és necessari que els participants lliurin a VIU LLEURE la documentació sol·licitada en el moment de fer la inscripció. Cal fer arribar aquesta documentació a VIU LLEURE amb un termini màxim d'una setmana prèvia a l'inici de l'activitat.

b) La documentació sol·licitada respon al que estableix el Decret.



documentació d'inscripció cal fer constar, per part del participant, qualsevol dada significativa i d'interès, especialment les que fan referència a la salut: necessitat de dietes especials, possibles trastorns, etc.

Assegurances i assistència mèdica

a) Tots els participants disposaran d'una assegurança d'accidents i responsabilitat civil, tal i com preveu la normativa vigent. Aquesta està inclosa en el preu de l'activitat.

b) En cas que els participants hagin de prendre medicaments, només s'administraran aquells que estiguin autoritzats i en la dosi indicada (mitjançant l'imprès d'autorització corresponent) pels pares o tutors del participant o aquells que en siguin responsables, o receptats per un facultatiu mèdic. Caldrà lliurar els medicaments a administrar als responsables de l'activitat prèviament a l'inici de la mateixa. La custòdia dels medicaments anirà a càrrec dels responsables de l'activitat.

Viu lleure no es fa responsable dels efectes que pugui sofrir un participant per causes d'automedicació.

c) VIU LLEURE vetllarà per l'assistència mèdica dels participants en cas de malaltia o accident. En cas de ser necessari, i amb la finalitat de satisfer aquesta assistència, s'efectuarà el transport d'un participant mitjançant el vehicle que es consideri adient.

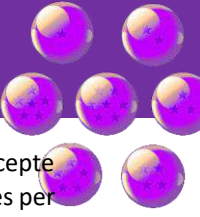
TRACTAMENT DE DADES

Les dades de caràcter personal facilitades en aquest document seran tractades d'acord amb el que estableix Reglament (UE) 2016/679 del Parlament Europeu i del Consell, de 27 d' abril de 2016, relatiu a la protecció de les persones físiques pel que fa al tractament de dades personals i a la lliure circulació d'aquestes dades i pel qual es deroga la Directiva 95/46/CE (Reglament general de protecció de dades en endavant RGPD).D'acord amb l'article 13 del Reglament (UE) 2016/679, del Parlament Europeu i del Consell, de 27 d'abril de 2016, relatiu a la protecció de les persones físiques pel que fa al tractament de dades personals i a la lliure circulació d'aquestes dades (en endavant, el ""), les dades que ens proporciona a través d'aquest formulari seran tractades per part de l' Associació Educativa Viu Lleure com a Responsable del Tractament.

Responsable del Tractament	Associació educativa Viu Lleure
NIF	G55774517
Departament	Educació
Telèfon i fax	722.851.002
Correu electrònic	info@viulleure.cat

La finalitat d'aquest tractament és donar tràmit a la seva sol·licitud i realitzar-ne una valoració.

La base legal del tractament és el consentiment de la persona sol·licitant i/o la normativa legal d'aplicació.



proporcionades no seran facilitades o comunicades a terceres persones alienes al responsable del tractament, excepte quan siguin necessàries per a la prestació del servei sol·licitat per part de l'Associació en qüestió o siguin requerides per les autoritats públiques competents, de conformitat amb les disposicions legals aplicables al moment i garantint-ne la seva confidencialitat. Tampoc estan previstes transferències internacionals de dades.

Tanmateix, la persona sol·licitant d'aquest servei, autoritza el tractament de les dades personals del seu fill o filla, menor tutelat o menor incapaç, menor de setze anys amb la finalitat de gestionar les actuacions necessàries per a la tramitació de la seva sol·licitud, en el marc de la gestió adequada dels serveis de la Xarxa i d'acord amb les finalitats previstes.

Aquestes dades es conservaran durant el temps estrictament necessari fins que s'assoleixi la finalitat per a la qual van

ser demanades, i sempre que es mantingui la causa que va legitimar el tractament d'aquestes dades personals.

Finalitzada la causa que va legitimar el tractament, les dades de caràcter personal seran conservades degudament bloquejades durant el període de temps que sigui oportú en atenció a complir amb els terminis legals de prescripció que pertocuin en cada cas per evitar eventuais infraccions.

Per exercitar els seus drets d'accés, rectificació, supressió, limitació, portabilitat o oposició del tractament de les seves dades, inclús per portar a terme una reclamació en cas que consideri que l'entitat està tractant de forma inapropiada les seves dades personals, pot enviar- en els termes del RGPD i de la Llei Orgànica 3/2018, de 5 de desembre, de Protecció de Dades Personals i de Garantia dels Drets Digitals (en endavant, la "LOPDGDD")- una comunicació per escrit al domicili de l'entitat, a l'adreça de correu electrònic info@viulleure.cat ; en tot cas, adjuntant una fotocòpia del seu DNI, NIE o qualsevol altre document d'identificació equivalent.

L'Autoritat Catalana de Protecció de Dades (<http://apdcat.gencat.cat/>) és l'organisme supervisor que vetlla pel compliment de la legislació de protecció de dades a l'Administració Pública catalana. Si considera que la nostra entitat ha incomplert algun dels preceptes establerts en aquesta normativa, pot dirigir-se per tal d'interposar-hi una reclamació.

Per a més informació respecte al tractament de les seves dades personals, pot consultar la política de privacitat que està a la seva disposició.